



L'ESSENTIEL DE L'ÉCO

Février 2024

À RETENIR CE MOIS-CI !



L'essentiel de l'éco évolue !

En effet, L'essentiel de l'éco s'est quelque peu transformé en ce début d'année.

Outre quelques évolutions de forme, nous avons décidé d'intégrer de nouvelles données que nous avons jugé pertinentes pour agrémenter ce tableau de bord.

Ainsi, vous pourrez retrouver des données sur l'inflation par grandes catégories de produits en page 7 avec des éléments plus détaillés en page 13 des annexes.

Dans le document principal, nous avons aussi intégré une page avec quelques indicateurs concernant l'Union européenne et la zone euro (p.11).

En annexe figure maintenant un tableau présentant l'indice de développement humain (IDH) de la France et de plusieurs autres pays (p.7).

Aussi, en plus des données sur l'inflation par catégories de produits, nous avons incorporé un graphique sur l'évolution de l'indice des prix à la consommation harmonisé et de l'inflation sous-jacente (p.11).

Pour finir, toujours dans les annexes, vous trouverez à présent des indications notamment sur le taux d'emploi et le taux d'activité (p.19), l'indemnisation des demandeurs d'emploi (p.22) ou encore le RSA et la prime d'activité (p.29).



L'inflation ralentit en janvier

Sur un an, en janvier 2024, l'indice des prix à la consommation a augmenté de 3,1 % (p.12 des annexes). Les prix de l'énergie (+1,9 %), de l'alimentation (+5,7%) et des produits manufacturés (+0,7 %) ont ralenti, tandis que ceux des services se sont accélérés (+3,2 %).

Sur un mois, les prix ont diminué de 0,2 % en janvier, portés essentiellement par la baisse des produits manufacturés, notamment ceux de l'habillement et chaussures (-9,2 %). De leur côté, les prix du tabac (+6,5 %), de l'alimentation (+0,2 %) et des services (+0,1 %) ont augmenté.



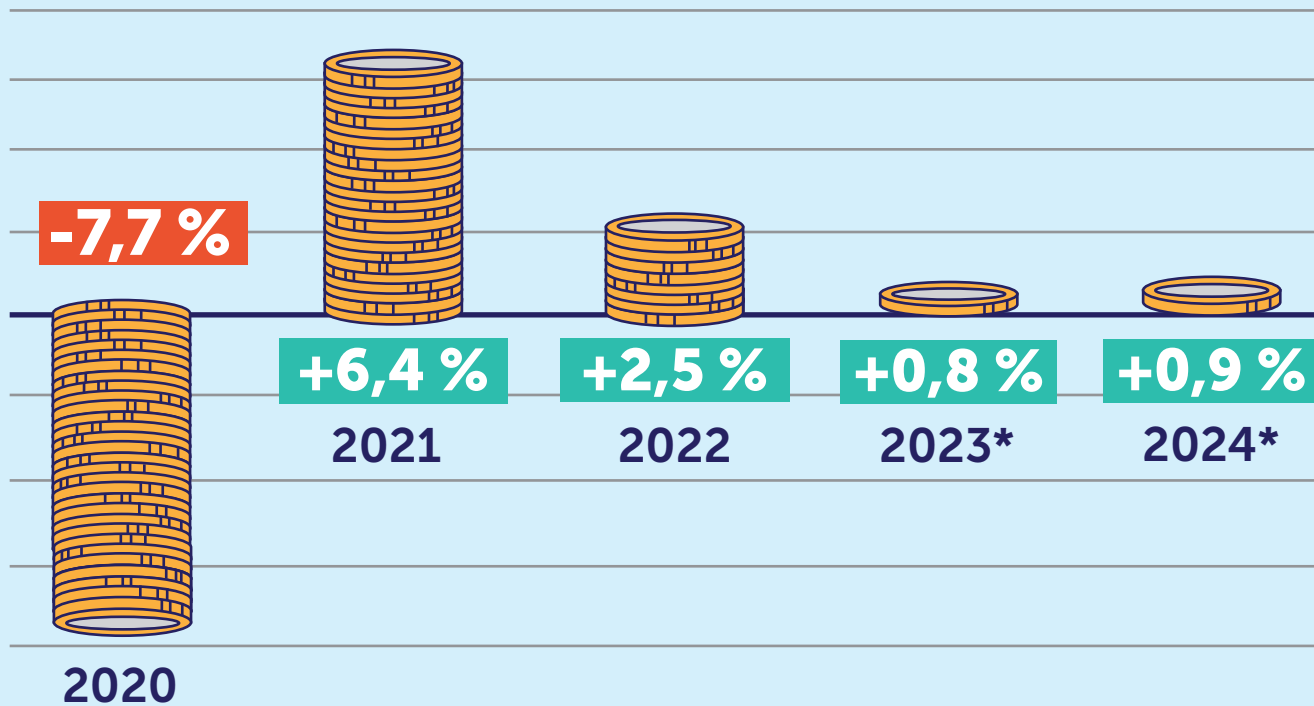
Le chômage en hausse en 2023

Au quatrième trimestre 2023, le nombre de chômeurs augmente de 29 000 et atteint 2,33 millions (p.9). Le taux de chômage est cependant stable par rapport au troisième trimestre, sachant que l'estimation concernant celui-ci a été rehaussée de 0,1 pt, de 7,4 à 7,5 % (pp.16-17 des annexes). La Banque de France prévoit un taux de chômage de 7,6 % en 2024.

À noter que le nombre de personnes dans le halo autour du chômage diminue de 88 000 sur le trimestre pour concerner 1,9 millions de personnes (p.18 des annexes).

PIB

TAUX DE CROISSANCE DU PIB



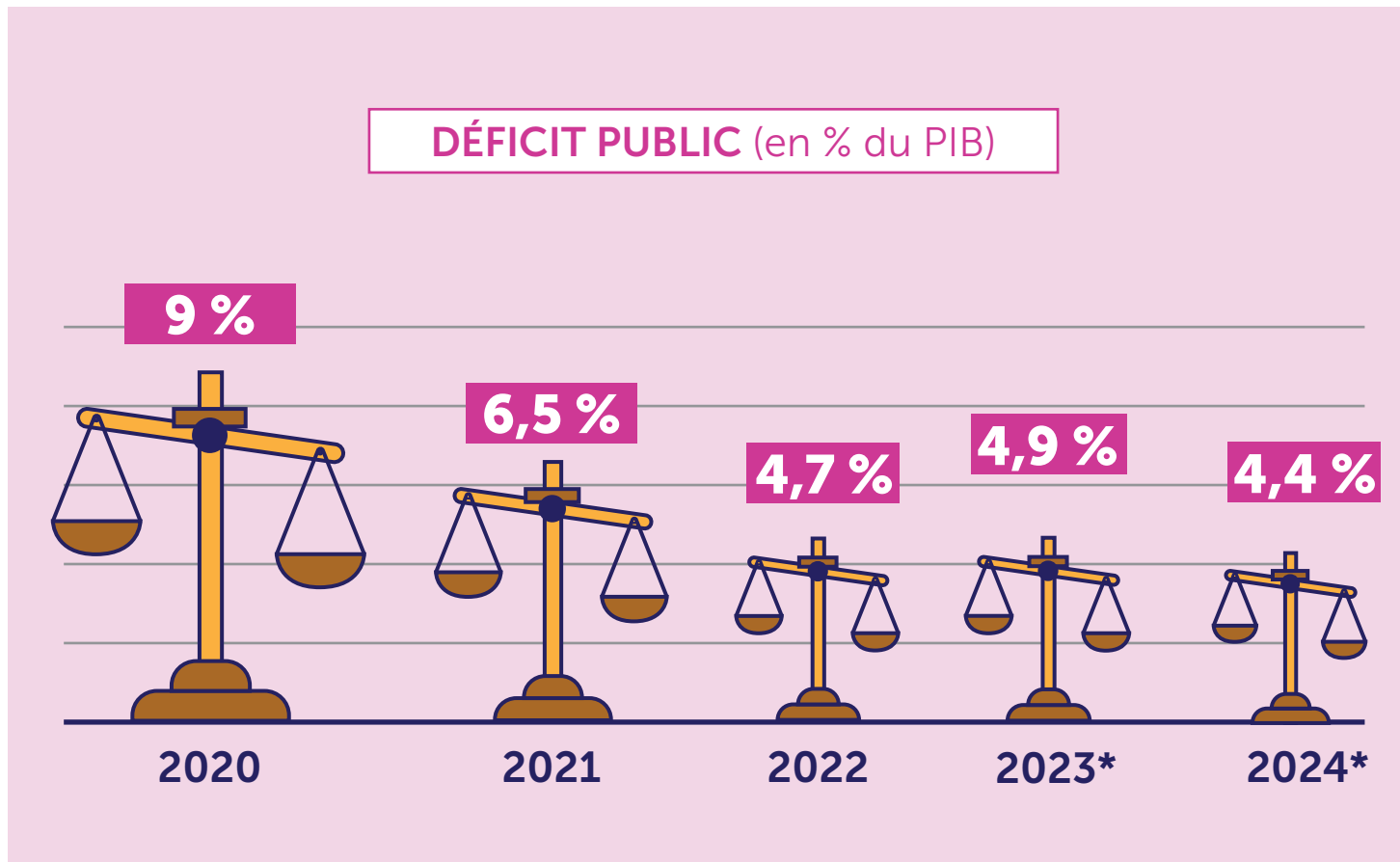
PIB en 2022



Source : INSEE, Banque de France, 2023
PIB = Produit Intérieur Brut

*Prévisions

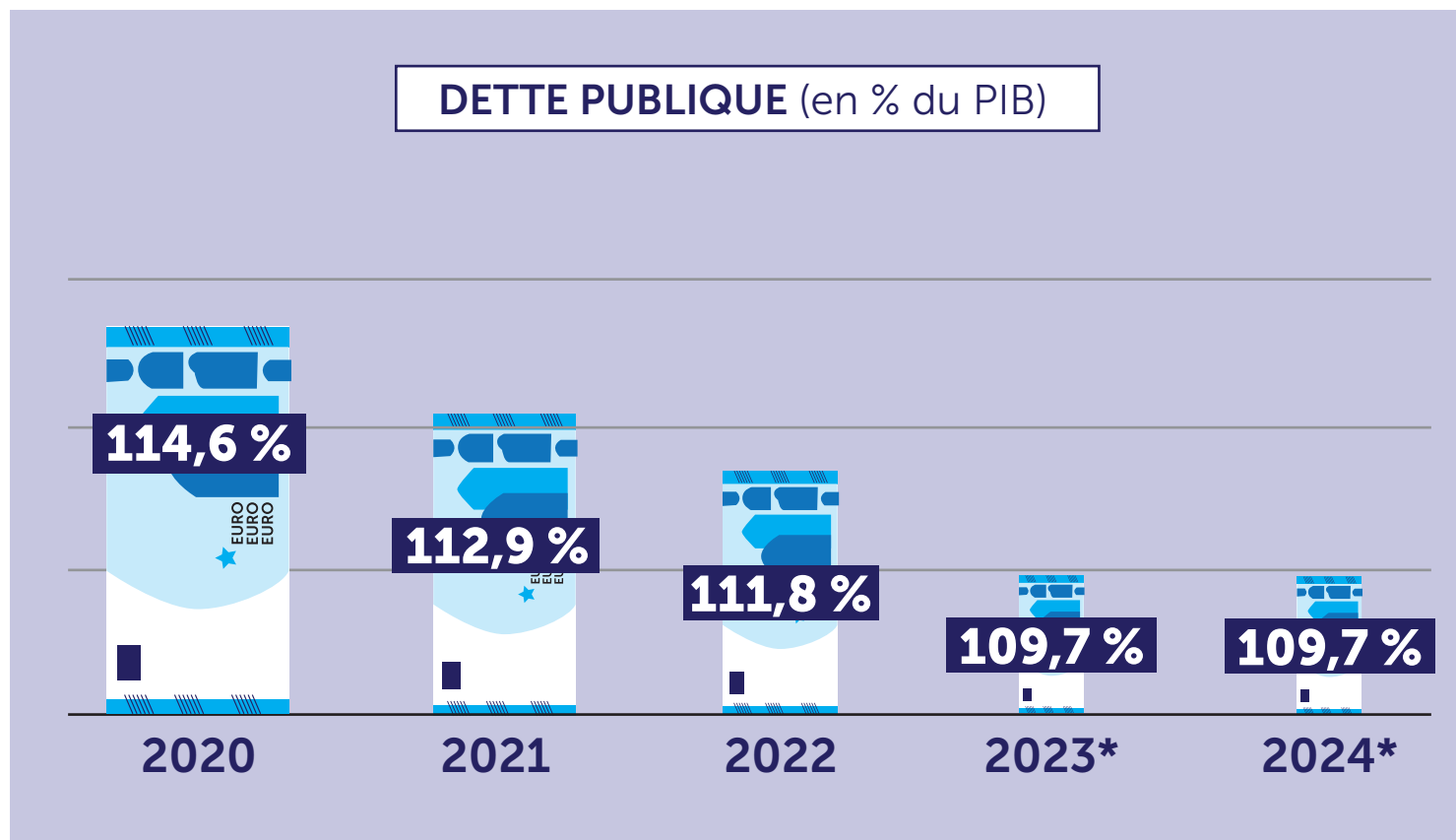
DÉFICIT PUBLIC



Source : INSEE, PLF, 2023

*Prévisions

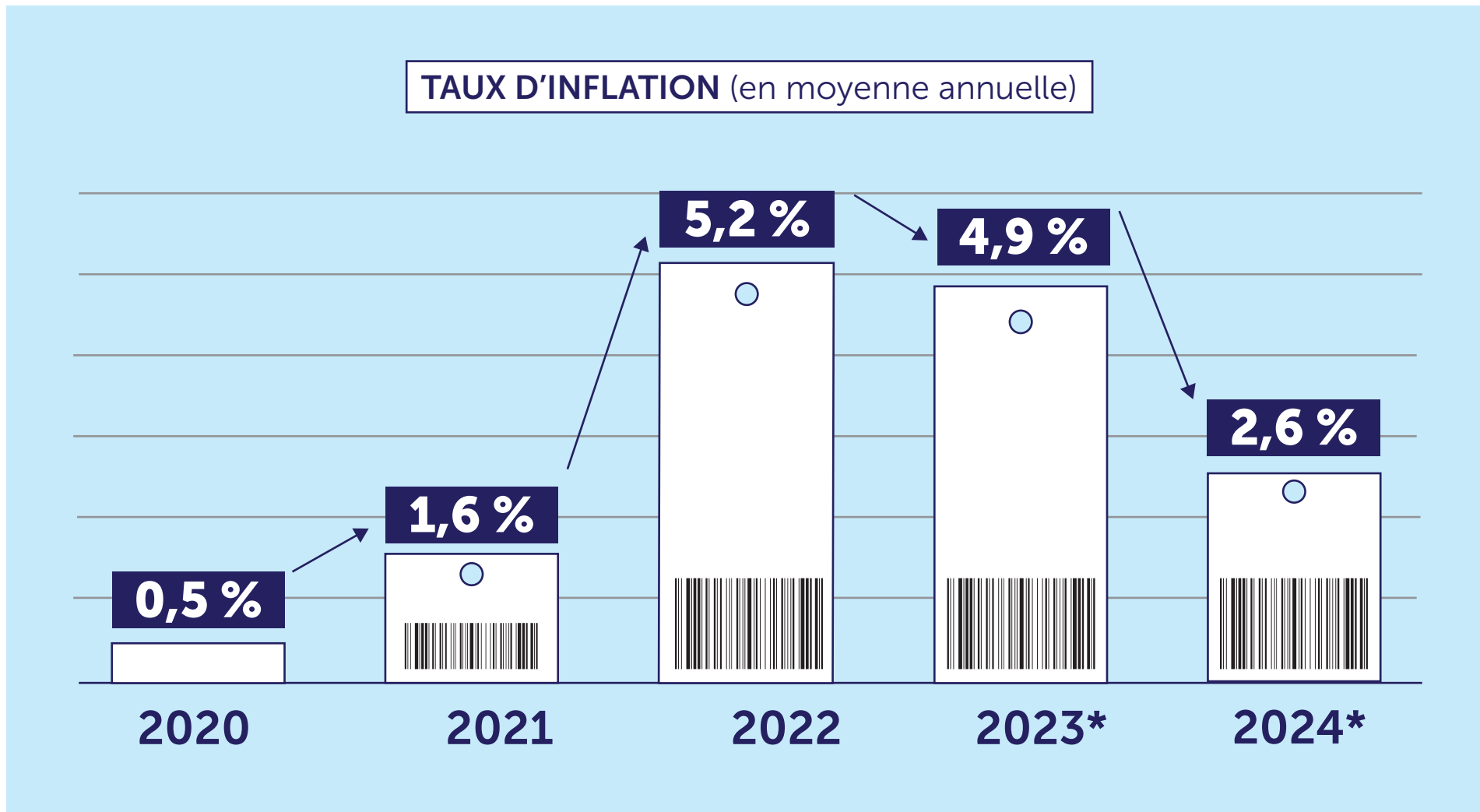
DETTE PUBLIQUE



Source : INSEE, PLF, 2023

*Prévisions

INFLATION



Source : INSEE, PLF, 2023

*Prévisions

INFLATION

Évolution des prix entre janvier 2023 et janvier 2024

ALIMENTATION

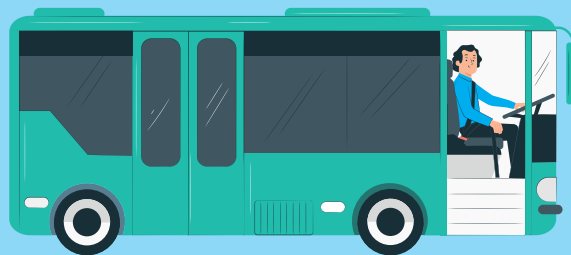
+5,7 %



Depuis janvier 2021 :
+23,1 %

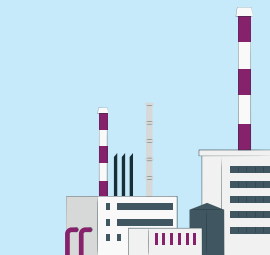
TRANSPORT

+1,0 %



ELECTRICITÉ, GAZ

ET AUTRES COMBUSTIBLES



Dont électricité :
+23,2 %

+8,0 %

LOISIRS ET CULTURE

+2,0 %



PROTECTION SOCIALE

+3,6 %



ASSURANCE

+7,4 %



EMPLOI

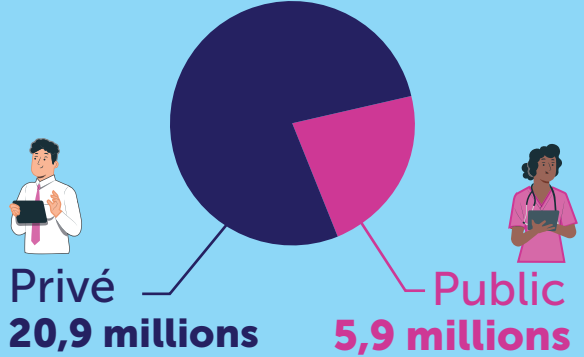
POPULATION ACTIVE

30,6 millions



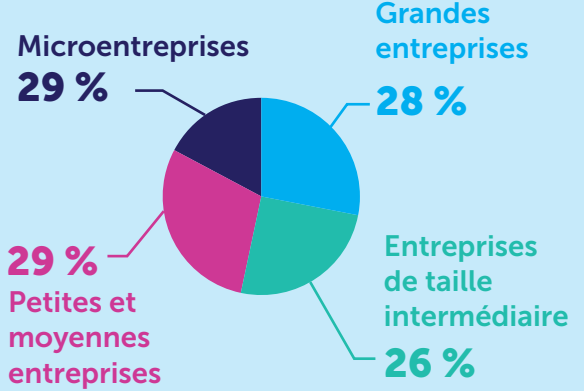
2022

SALARIÉS



2022

SALARIÉS PAR TAILLE D'ENTREPRISE



2021

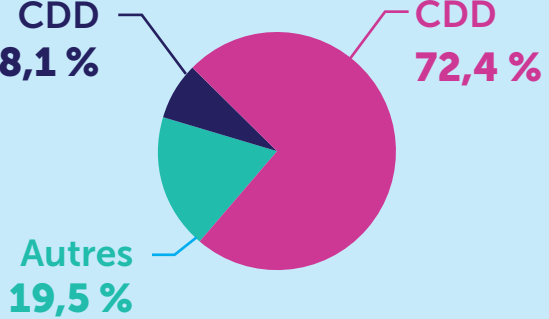
EMPLOIS NON-SALARIÉS



3,4 millions

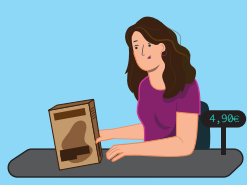
2022

TYPE DE CONTRAT



2022

TEMPS PARTIEL



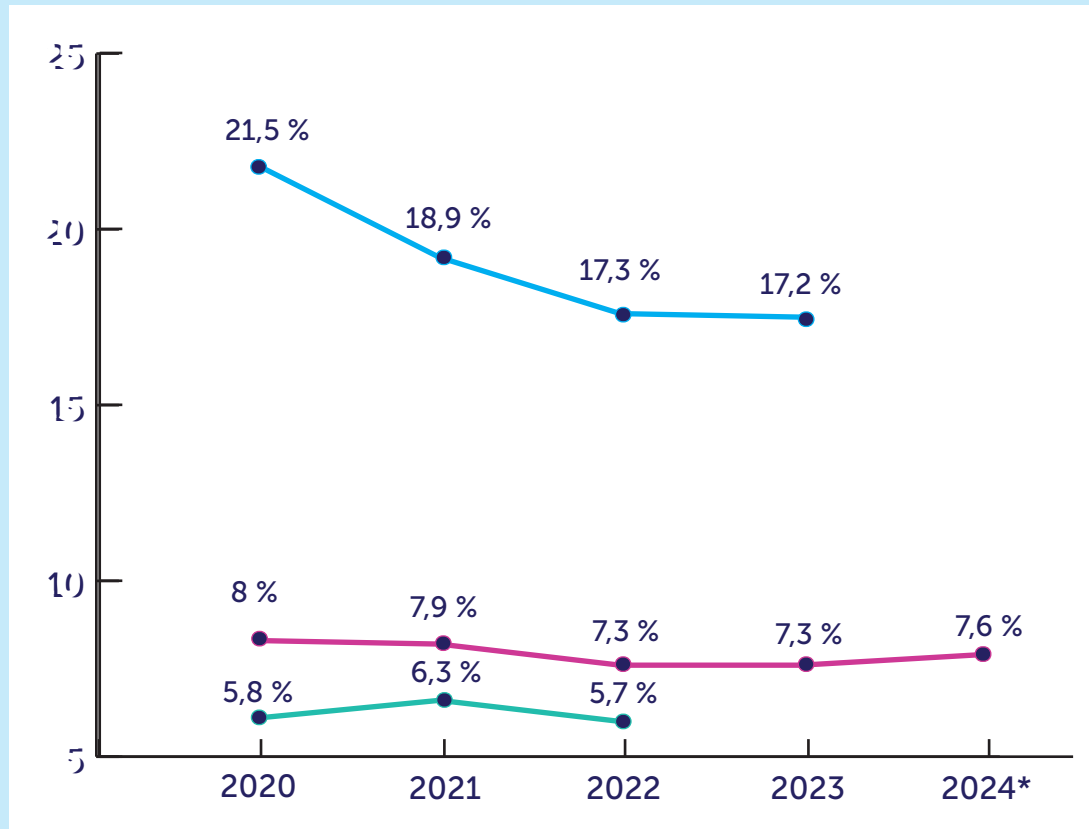
17,3 %
des personnes
en emploi



26,7 %
des femmes
en emploi

2022

TAUX DE CHÔMAGE (moyenne annuelle)



— Taux de chômage — Taux de chômage des 15-24 ans
— Taux de chômage 55-64 ans

Source : INSEE, Dares, Banque de France, 2023

*Prévisions

NOMBRE DE CHÔMEURS

(T4 2023)

2,330 millions



Hommes
1,204 million



Femmes
1,126 million

NOMBRE DE DEMANDEURS D'EMPLOI

(CATÉGORIE A - T4 2023)

3,033 millions



Hommes
1,441 million



Femmes
1,384 million

NIVEAU DE VIE

Salaire net moyen	2 630 € en 2022
Salaire net médian	2 091 € en 2022
Niveau de vie moyen	2 217 € en 2021
Niveau de vie médian	1 930 € en 2021

Source : INSEE, 2023



Seuil de pauvreté

(à 60% du niveau de vie médian)

1 158 € en 2021

Taux de pauvreté

14,5 %

9,1 millions de personnes en 2021 ont un niveau de vie inférieur à 1 158 euros mensuels

SMIC

	HORAIRE	MENSUEL
Brut	11,65 €	1 766,92 €
Net	9,22 €	1 398,69 €

Au 1^{er} janvier 2024



Salariés au SMIC*

3,1 millions
Soit 17,3 %
des salariés

38,3 %
des salariés
à temps partiel

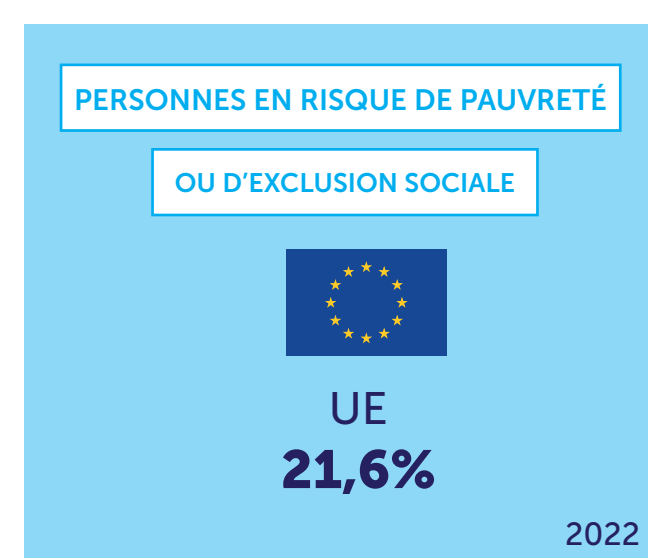
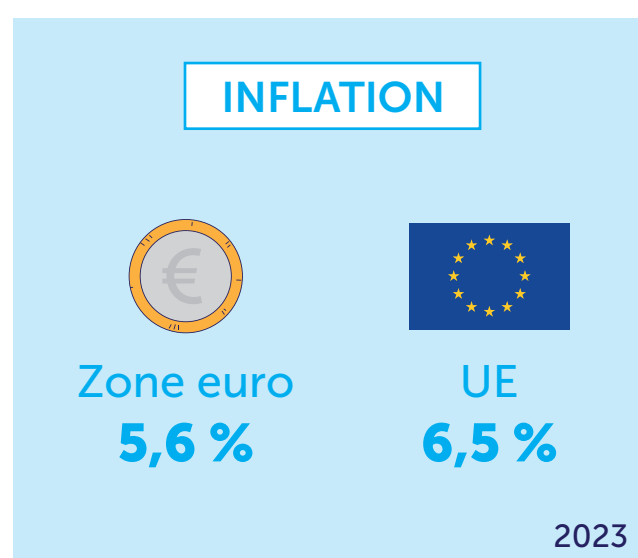
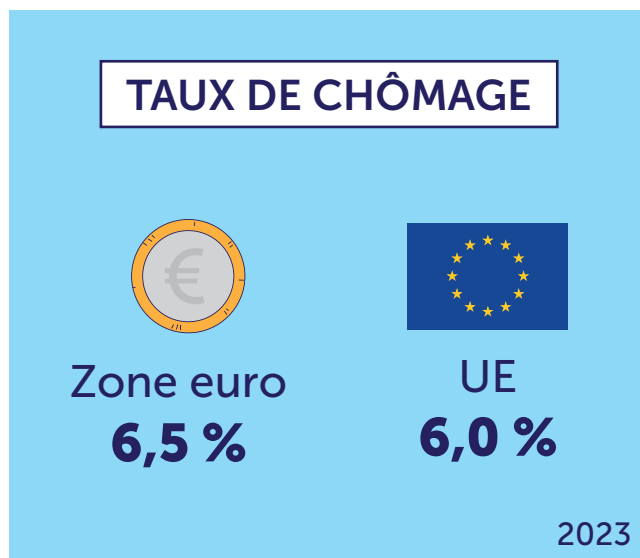
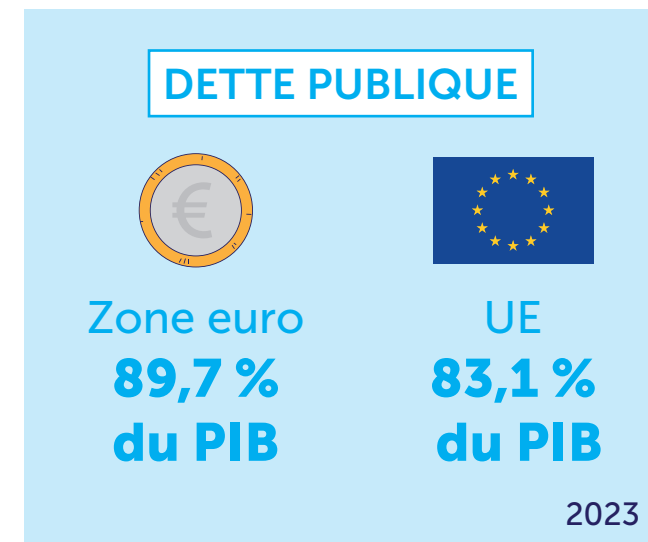
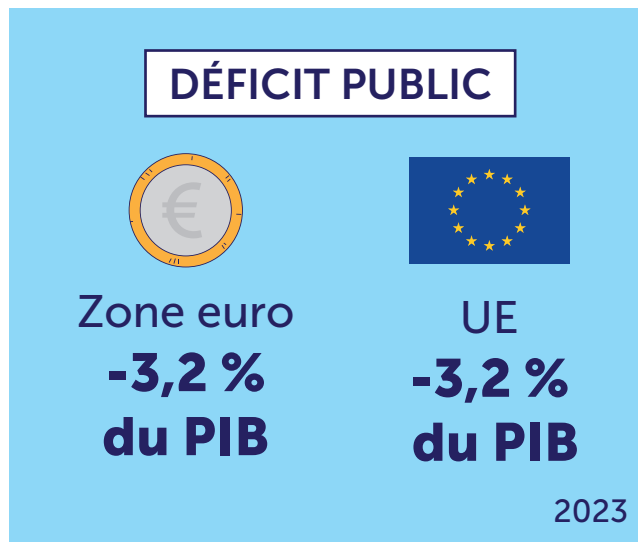
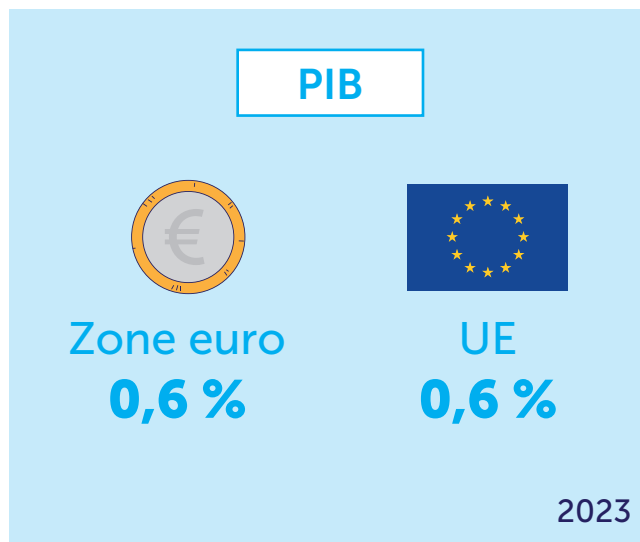


57,3 %
de femmes



26,8 %
des salariés des
TPE

*Au 1^{er} janvier 2023, pour cette donnée et les suivantes



Source : Eurostat, Commission européenne, 2023

UE = 27 pays

Zone euro : les 20 pays de l'UE utilisant la monnaie commune

L'ESSENTIEL DE L'ECO



Pour aller plus loin ...

Retrouvez L'essentiel de l'éco sur internet : <https://lien.unsa.org/essentieleco>. Vous pourrez consulter aussi les annexes, avec des données plus détaillées et d'autres indicateurs qui pourront vous intéresser.

Pour consulter l'actualité du secteur économie, emploi, formation professionnelle, c'est ici :

<https://lien.unsa.org/eciformpro>

Pour nous contacter :

 eco.formpro@unsa.org